



ALFA
CENTRE-VAL DE LOIRE

FICHE ANALYSE METIER

Éducateur spécialisé

À travers la production des fiches "Analyse métier", l'Observatoire Sanitaire, Médico-social et Social tend à enrichir et à synthétiser les connaissances sur les professions de la santé et du social.

Chaque diagnostic réalisé évolue annuellement pour rendre compte du système de formation, de l'emploi et du marché du travail. Cette triple infographie sert alors de support à l'élaboration de la cartographie des métiers et des territoires.

Les fiches "Analyse métier" répondent aux questions suivantes : combien d'apprenants se forment sur ces métiers ? Quels sont leur profil ? Combien de professionnels exercent en région Centre-Val de Loire ? Quelles sont leurs conditions d'emploi ? Qui sont les principaux recruteurs ?



bservatoire Sanitaire
Médico-social et Social



ALFA
CENTRE-VAL DE LOIRE



**RÉGION
CENTRE
VAL DE LOIRE**

Chiffres-clés

- 2 instituts de formation agréés
- Quota en première année : **285 places** dont 190 places financées par le Conseil régional
- Taux de remplissage : **72%***

Organisation et modalités d'accès

Formation

- 3 ans de formation
- Diplôme d'État d'Edicateur spécialisé - niveau 6
- **Apprentissage possible**

Voie d'accès

- Formation **initiale** par Apprentissage
- Formation **professionnelle** continue
- **VAE**
- Admission via ParcoursSup pour les lycéens et les étudiants en ré-orientation
- Épreuves de sélection pour les candidats relevant de la formation professionnelle

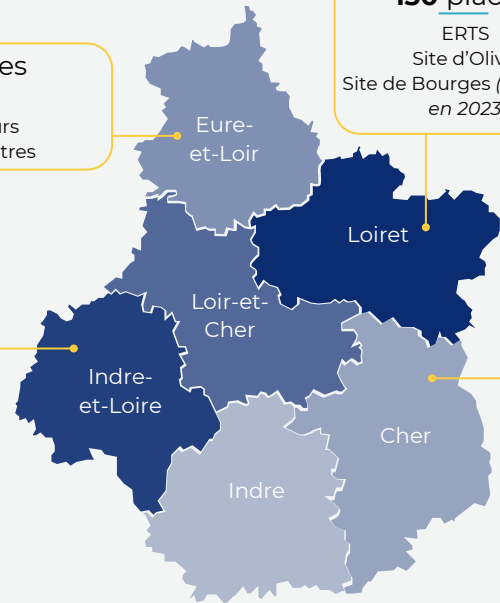
Quota 2023-2024 en première année

155 places

ITS
Site de Tours
Site de Chartres

130 places

ERTS
Site d'Olivet
Site de Bourges (ouverture en 2023)



Nombre de places hors apprentissage

Financement

- En **poursuite de formation** : Conseil régional
- En **emploi** : Employeurs, OPCO, Association Transition Pro
- Sans **emploi** : Conseil régional (sous condition), France Travail (sous condition), Financement individuel

Effectifs en formation



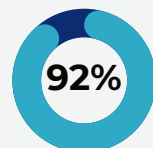
689
apprenant-e-s inscrit-e-s

- 258 en 1ère année dont 52 en apprentissage
- 228 en 2ème année dont 76 en apprentissage
- 203 en 3ème année dont 75 en apprentissage

Diplôme hors VAE



176
diplômés



Taux de réussite au diplôme

Insertion professionnelle

Taux d'emploi

81% dans les 6 mois

Protection de l'enfance

Établissement pour adultes handicapés

38%

32%

Principaux employeurs

Profil des apprenants

En première année



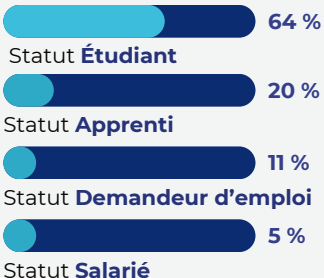
80%
originaires de la région Centre-Val de Loire



78%



22%



50% de moins de 21 ans

2% de plus de 35 ans

Sources

(*) Cet indicateur est calculé à partir de l'effectif compris dans le quota. Cela correspond aux inscrits Hors apprentissage, Hors redoublants, Hors reprises de formation et Hors parcours post-VAE

- OSMS - Enquête Rentrée 2023-2024
- OSMS - Enquête Insertion 2022
- OSMS - Enquête Persévérance 2022-2023

Chiffres-clés



4 800 éducateurs spécialisés en emploi sur la région



Evolution des emplois : **+14%** entre 2016 et 2021



1er secteur employeur :

Hébergement médico-social et social



Part des moins de 35 ans : **38%**
Part des plus de 55 ans : **13%**

Temps de travail

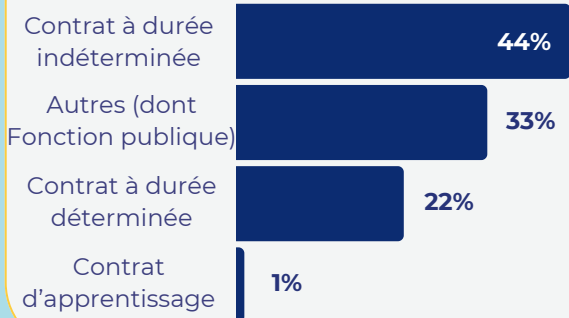


81% à temps complet



19% à temps partiel

Contrat de travail



Effectif par département et part des 55 ans et plus

876 en emploi

55 ans et + : 14%

1 056 en emploi

55 ans et + : 11%

636 en emploi

55 ans et + : 11%

1 452 en emploi

55 ans et + : 12%

288 en emploi

55 ans et + : 21%

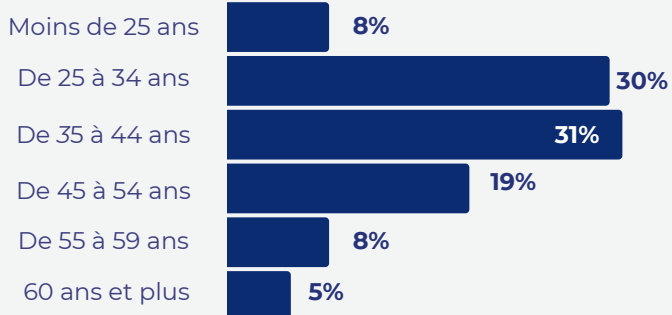
492 en emploi

55 ans et + : 12%

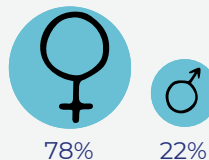
Principaux secteurs d'emploi

	Poids des secteurs
Hébergement médico-social et social <i>dont Hébergement social pour enfants en difficultés</i>	44% 17%
Action sociale sans hébergement <i>dont Activités sociales généralistes</i>	13% 9%
Enseignement	6%

Tranche d'âge



Genre



Sources

- INSEE Base Tous Salariés 2021 / RP 2020
- PCS Educateurs spécialisés



Chiffres-clés



1 498 offres d'emploi enregistrées en 2023



Evolution des offres : **+199%** entre 2018 et 2023



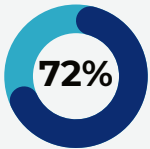
1er secteur recruteur : **Hébergement médico-social ou social**



Part des offres en CDI : **49%**
Part des offres inférieures à 4 mois : **17%**

Projets de recrutement

880 projets de recrutement

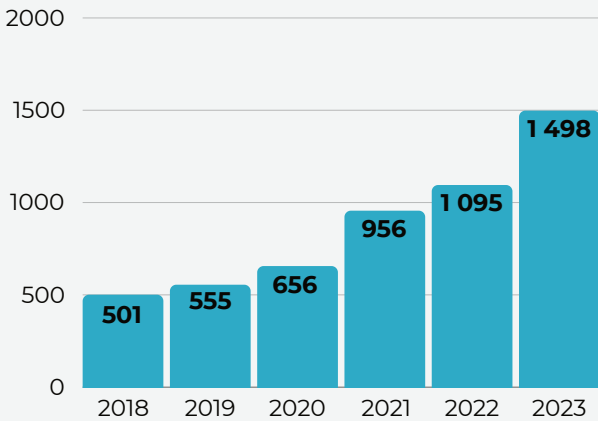


des projets jugés difficiles

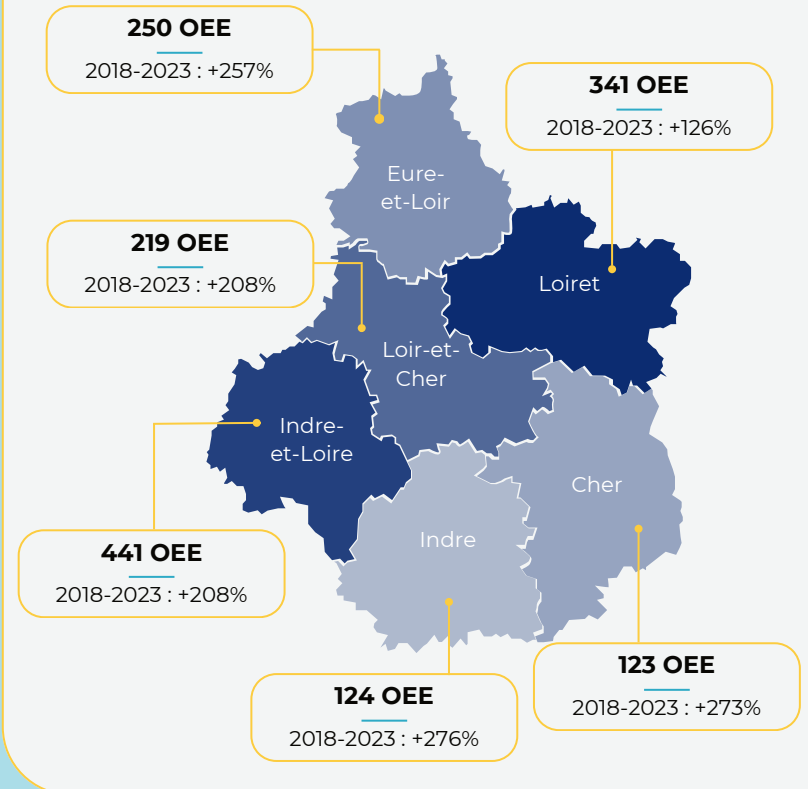


d'emploi saisonniers

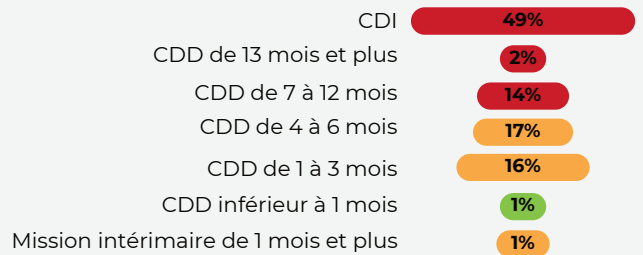
Evolution des offres d'emploi enregistrées



Offres d'emploi enregistrées (OEE) par département et tendance d'évolution



Type de contrat proposé



Type de contrat

- Emploi durable (CDI ou CDD de plus de 6 mois)
- Emploi temporaire (CDD ou mission intérimaire de 1 à 6 mois ou CDD Senior)
- Emploi occasionnel (CDD ou mission intérimaire de moins d'un mois ou non salarié)

Principaux secteurs recruteurs

Secteur	Poids des OEE
Hébergement médico-social ou social <i>dont Héb. social pour enfants en difficultés</i>	40% 12%
Action sociale sans hébergement <i>dont Activités sociales généralistes</i>	22% 11%



Sources

- DARES / France Travail 2023 - ROME : Intervention socioéducative
- BMO 2024 - FAP : Educateurs spécialisé et autres intervenants socio-éducatifs



ALFA
CENTRE-VAL DE LOIRE

GIP ALFA CENTRE - ORFE - OSMS

Directeur de la publication : Christophe USSELIO LA VERNA

Responsable de la rédaction : Amandine FORMONT

Rédacteur : Julia VEYER et Julie CAILLET

Date de parution : juin 2024



**Observatoire Sanitaire
Medico-social et Social**



ALFA
CENTRE-VAL DE LOIRE



**RÉGION
CENTRE
VAL DE LOIRE**